

Ernst-Reuter-Platz

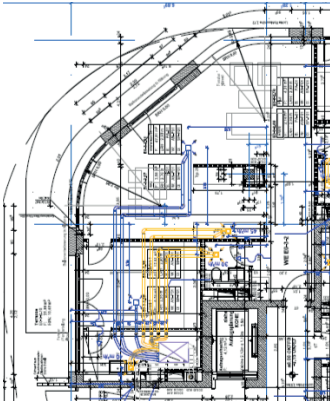
Neubau Wohnhaus Fraunhofer Straße - Berlin



Projektdetails

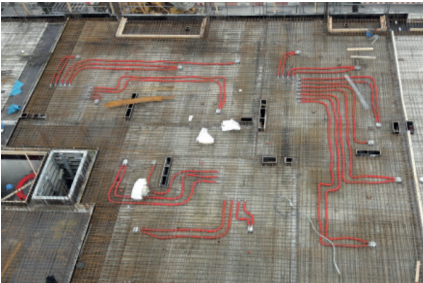
Auftraggeber	CG Gruppe	
Bauträger	BS Wohn + Gewerbebau GmbH	
Planungsbüro	Heimann Ingenieure GmbH	
Fachhandwerker	Rohmontage BS / Martin & Schwender Klimatechnik GmbH	
Bauzeit	07/2018 - 09/2019	
Geometrie	BGF	22.000 m ²
	Wohnfläche	20.000 m ²
	Wohneinheiten	141 Wohnungen + Gewerbe
		141 Wohneinheiten mit KWL Gebäudezentral / Flatbox / ValloFlex

Anforderung Lüftung vom Investor vorgegeben. Auswahl Lüftungssystem und Einbauvorgaben durch Zusammenarbeit Planungsbüro / Vallox. Die Trennung des Gewerks Lüftung auf Rohmontage durch den Bauträger und Fertigmontage durch den FHW konnte in enger Abstimmung vorgenommen werden. Der Bauablauf ist dadurch just in time optimiert.



Zeichnung des Planungsbüros Heimann Ingenieure GmbH

Verlegung Valloflex in Ortbeton. Anschluss an die Schalung mit VF Bögen + Abschlussdeckel.



Zu- und Abluft mit Ventilanschluss in Rohbeton. Aufgrund der Aufbauhöhe keine Flat-box Betoneinführung. Abhangdecke nur im Anschlussraum erforderlich.

